



Shema EMAS - spodbujanje primernejšega ravnanja z okoljem

Tatjana Orhini Valjavec

Direktorat za okolje

Ministrstvo za okolje in prostor Republike Slovenije

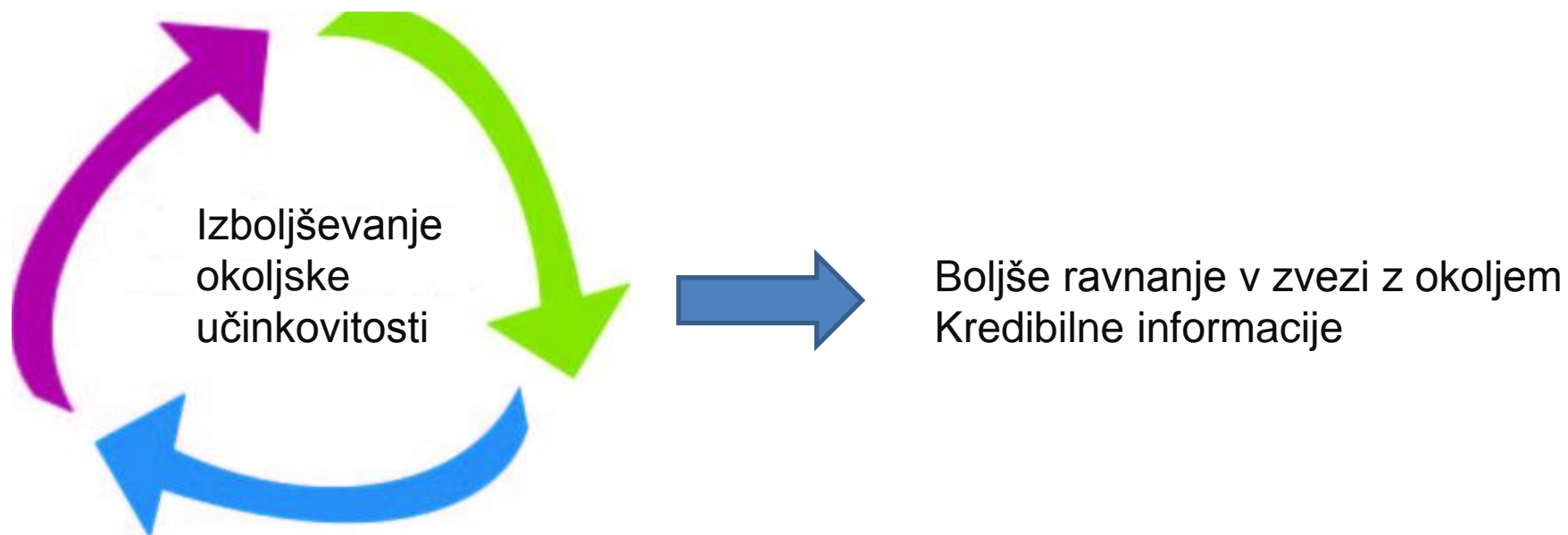


Kaj je EMAS





Cilj EMAS





Ključni elementi EMAS

Učinkovitost pri zniževanju
vplivov na okolje

- Aktivnosti za doseganje in spremljanje ciljev okoljske politike

Kredibilnost

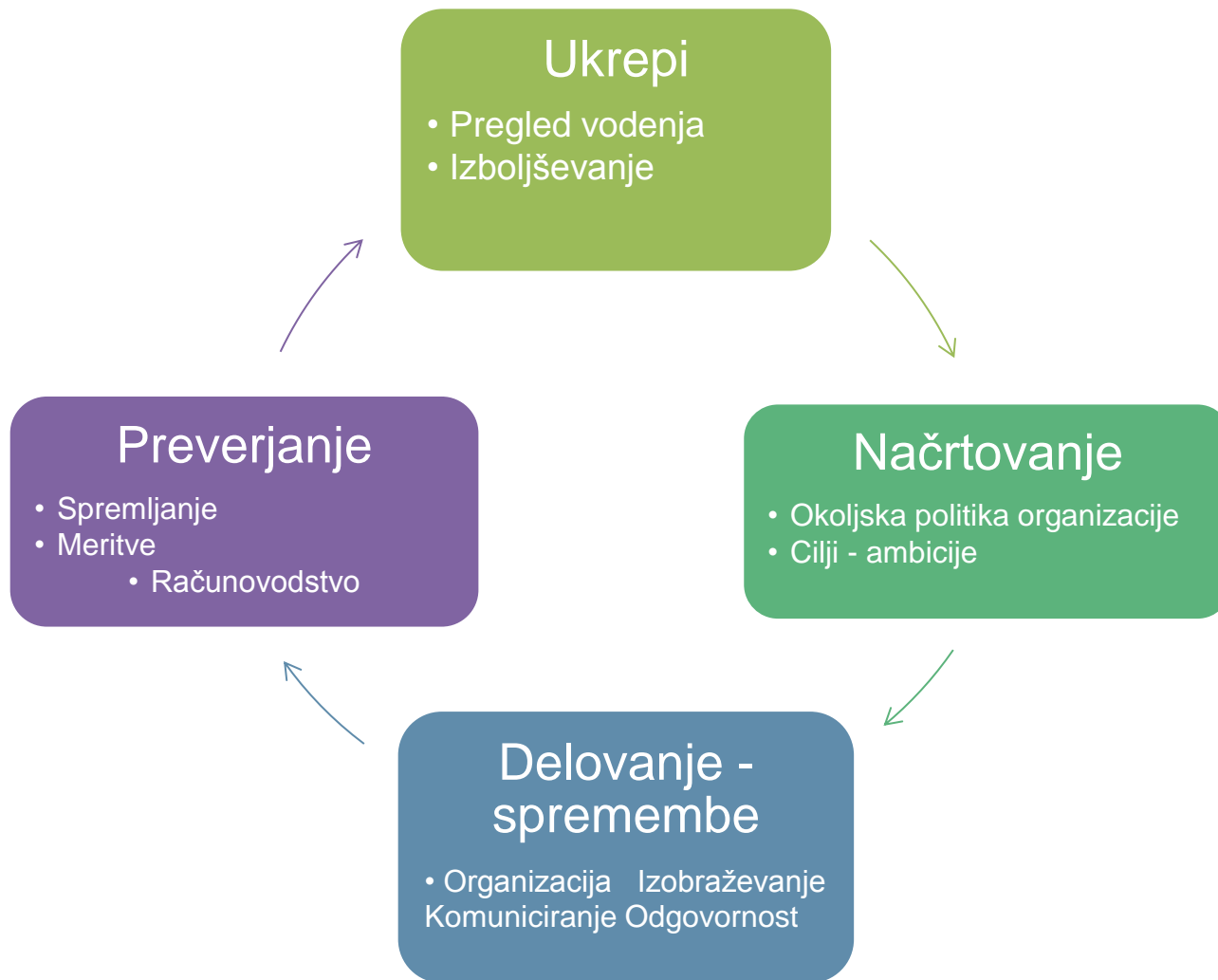
Neodvisni preveritelji

Transparentnost

Informacije na voljo javnosti

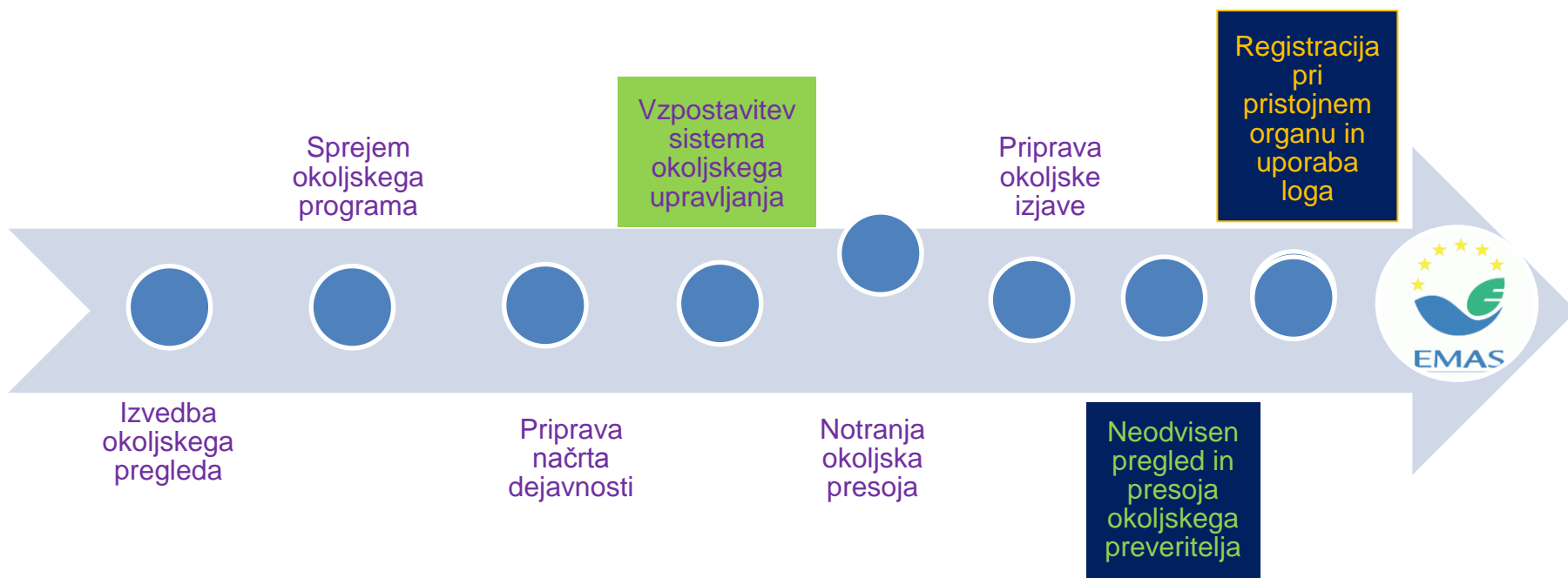


Kako teče proces?





Formalni postopek





EMAS kazalci

Energetska učinkovitost	<i>Celotna neposredna raba energije: skupna letna poraba energije, izražena v MWh ali GJ</i> <i>Skupna poraba obnovljive energije: odstotek skupne letne porabe energije (električne energije in toplote), ki ga organizacija proizvaja iz obnovljivih virov energije</i>
Učinkovitost rabe virov/materialov	Letni masni pretok različnih uporabljenih materialov (brez nosilcev energije in vode): v tonah
Raba vode	Skupna letna poraba vode: v m^3
Ravnanje z odpadki	Skupna letna proizvodnja odpadkov: v tonah Skupna letna proizvodnja nevarnih odpadkov: v kilogramih ali tonah
Biotska raznovrstnost	Raba tal: v m^2 pozidane površine
Emisije	Skupna letna emisija toplogrednih plinov (vključno z najmanj emisijami CO ₂ , CH ₄ , N ₂ O, HFC, PFC in SF ₆): v tonah ekvivalenta CO ₂ Skupna letna emisija zraka (vključno z najmanj emisijami SO ₂ , NO _x in PM): v kilogramih ali tonah

EMAS koristi za prijavitelje



Znižanje stroškov: bolj učinkovita raba virov (energije, vode)

Zmanjšanje tveganj: izboljšanje operativnih postopkov in izvajanja zakonodaje



Skladnost z zakonodajo: večje zavedanje in poznavanje zahtev



Možnost administrativnih olajšav/razbremenitev



Izboljšani odnosi znotraj organizacije: vključenost



Izboljšani odnosi z zunanjimi deležniki: transparentnost

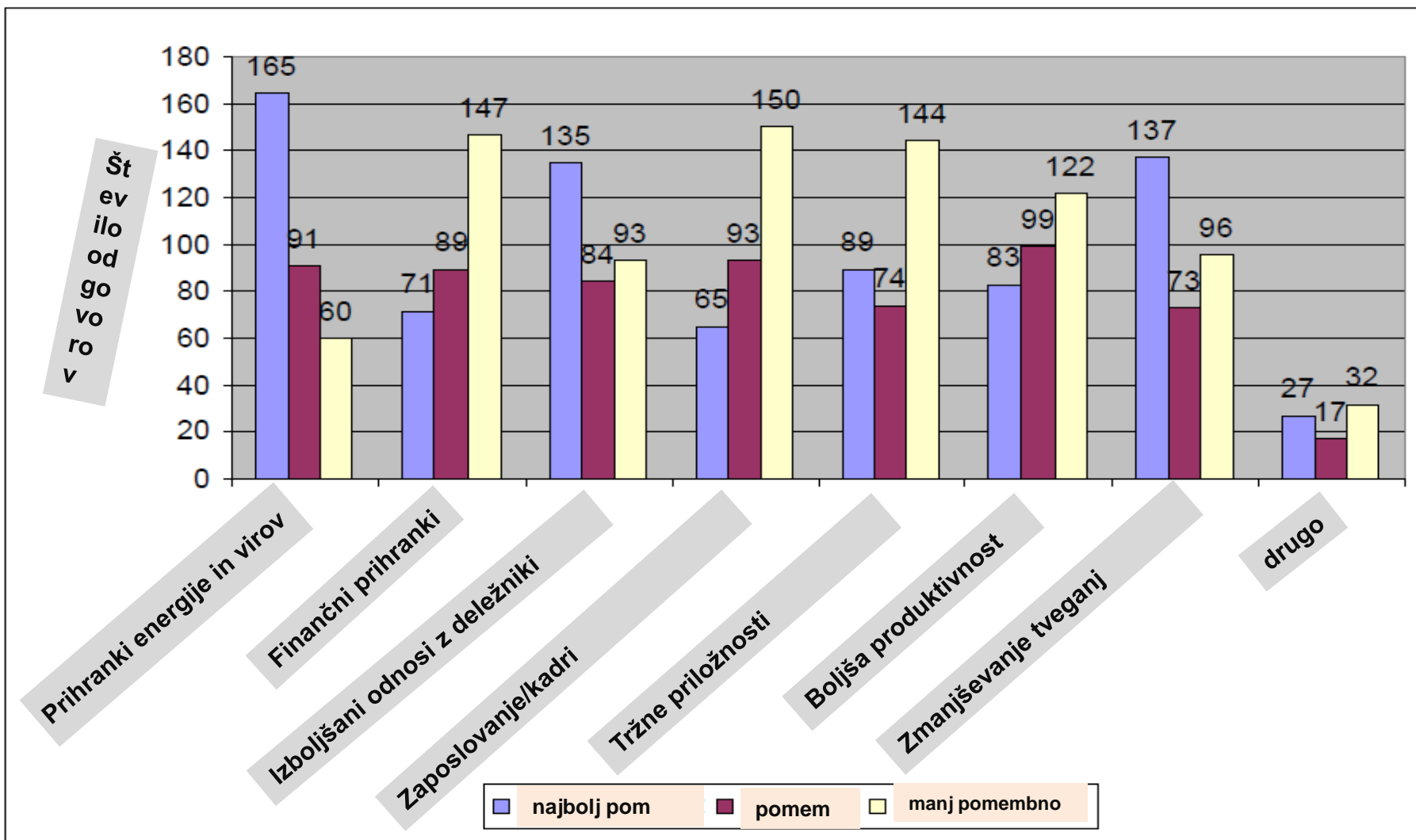
Konkurenčna prednost: večja prepoznavnost na trgu





EMAS koristi za prijavitelje - raziskava

Koristi EMAS kot so jih identificirali prijavitelji



Razvoj EMAS

Uredba: Posodobitve zaradi nadgradnje standarda ISO 14001

Dilema: Ali EMAS prispeva k boljši zakonodaji?

Fitness Check:



prispeva k splošnim ciljem



omejitve: - obseg vključenosti

- izzivi okoljskih vplivov potrošnje in proizvodnje
- pomanjkanje podatkov, hiter tehnološki razvoj,
- merila, kriteriji



Prihodnost!

Nadaljnje posodobitve?



OBSEG



POVEZOVANJE Z DRUGIMI SISTEMI,
OLAJŠAVE



VPLIV NA OKOLJE – možne nenehne izboljšave?